

ALBERT_top ceramica / ALBERT_ceramic top

Design Nello Palomba



Il Tavolo Albert con top in ceramica è il **tavolo scultoreo** che unisce ricerca estetica, funzionalità e design contemporaneo. Questo complemento d'arredo scenografico porta la firma del designer Nello Palomba e si distingue per la sua base composta da gambe in legno laccato, dalla silhouette morbida e avvolgente. Il loro numero e posizionamento variano in funzione della dimensione del piano, dando vita a un gioco visivo sempre diverso, che muta in base al punto di osservazione.

Il top in ceramica, disponibile nelle versioni rettangolare o sagomata, rappresenta una scelta d'eccellenza per chi desidera un materiale resistente, igienico e di grande impatto estetico.

Il piano è disponibile in cristallo, legno o marmo nelle forme rettangolari e sagomato.

I piani XL sono disponibili in legno o ceramica.

The Albert Table with ceramic top is a sculptural table that blends aesthetic research, functionality, and contemporary design.

This theatrical piece, designed by Nello Palomba, stands out for its lacquered wood legs, characterized by a soft and enveloping silhouette. Their number and arrangement vary depending on the size of the top, creating a dynamic visual play that changes with the observer's perspective.

The ceramic top, available in rectangular or shaped versions, is an excellent choice for those seeking a durable, hygienic, and visually striking material.

The top is also available in crystal, wood, or marble, in both rectangular and shaped forms.

XL tops are available in wood or ceramic.

Informazioni tecniche / Technical informations

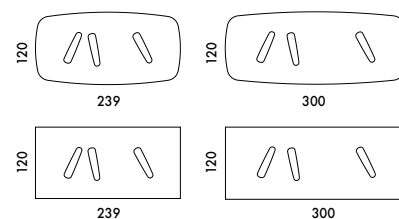


Tavolo con base in legno laccato.

Nero	V01	Platino spazzolato	S01
Antracite	V03	Bronzo spazzolato vintage	S02
Avorio	V08		
Titanio	V04		
Bronzo	V05		

Table with lacquered wood base.

Black	V01	Brushed Platinum	S01
Anthracite	V03	Brushed Bronze vintage	S02
Ivory	V08		
Titanium	V04		
Bronze	V05		



Piano in ceramica.

Sottopiano in vetro temperato spessore 10 mm, accoppiato con ceramica spessore 6 mm.

Calacatta Gold lucido	CM1	Patagonia lucido	CM10
Calacatta Gold opaco	CM7	Travertino opaco	CM11
Statuario lucido	CM2	Calacatta Macchia Vecchia lucido	CM12
Portoro opaco	CM3	Silver Root opaco	CM13
Alabastro lucido	CM4	Silver Root bianco opaco	CM14
Onice lucido	CM5	Fior di Bosco opaco	CM15
Sahara Noir lucido	CM6	Breccia Imperiale opaco	CM16

Ceramic top

10 mm thick tempered glass lower plate, coupled with a 6 mm thick ceramic top.

Glossy Calacatta Gold	CM1	Glossy Patagonia	CM10
Matt Calacatta Gold	CM7	Matt Travertino	CM11
Glossy Statuario	CM2	Glossy Calacatta Macchia Vecchia	CM12
Matt Portoro	CM3	Matt Silver Root	CM13
Glossy Alabastro	CM4	Matt Silver Root bianco	CM14
Glossy Onice	CM5	Matt Fior di Bosco	CM15
Glossy Sahara Noir	CM6	Matt Breccia Imperiale	CM16

FINITURE/FINISHES

Attenzione: il prodotto finito può presentare delle lievi variazioni di colore rispetto ai campioni forniti dall'azienda. I colori visualizzati sono puramente indicativi e possono variare rispetto alla realtà. Rivolgersi ad EFORMA o al proprio rivenditore di fiducia per ricevere maggiori informazioni. EFORMA si riserva di apportare modifiche e/o migliorie di carattere tecnico ed estetico ai propri modelli e prodotti in qualsiasi momento e senza preavviso. / Attention: the final product may show slight variations in colour compared to the samples supplied by the company. The colours displayed are indicative and can vary in reality. Please contact EFORMA or your preferred retailer for more information. EFORMA reserves the right to change and/or apply technical and esthetical improvements to its models and products at any time without any notice.

Metallo/Metal

I metalli della nostra collezione vengono verniciati a polvere così da rivestire le nostre superfici a scopo decorativo e protettivo. Lo spessore finale della verniciatura a polveri, risulta particolarmente elevata contribuendo ad una serie di rilevanti vantaggi sul prodotto verniciato: resistenza meccanica, resistenza agli agenti corrosivi, scarsa infiammabilità, precisione nell'applicazione. Le verniciature a polveri utilizzate sono totalmente atossiche e prive di solventi, per questo motivo la verniciatura a polveri è una lavorazione ECO-FRIENDLY, a bassissimo impatto ambientale. Disponibile la versione cromata dove il metallo o l'alluminio vengono rivestiti di cromo, conferendogli così durezza, resistenza chimica e resistenza all'ossidazione. / The metals in our collection are powder coated in order to coat our surfaces for decorative and protective purposes. The final thickness of the powder coating is particularly high contributing to a series of advantages for the painted product: mechanical resistance, resistance to corrosive agents, low flammability, precision in the application. The powder coatings used are non-toxic and solvent-free, for this reason powder coating is an ECO-FRIENDLY process, with a very low environmental impact. The chrome version is available where the metal or aluminum is coated with chrome, giving it hardness, chemical resistance and resistance to oxidation.



V01 - Nero/Black



V03 - Antracite/Anthracite



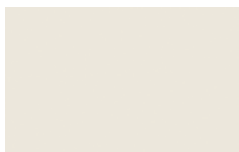
V04 - Titanio/Titanium



V05 - Bronzo/Bronze



V06 - Oro/Gold



V08 - Avorio / Ivory



CRO - Cromo/Chrome



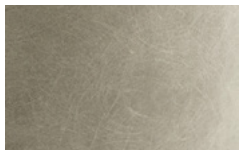
CRN - Cromo Nero/
Black Chrome



ASP - Alluminio Spazzolato/
Polished Aluminium



VS6 - Oro spazzolato/
Brushed Gold



S01 - Platino spazzolato/
Brushed Platinum



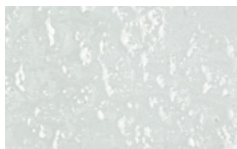
S02 - Bronzo spazzolato vintage /
Brushed Bronze vintage

Cristallo/Glass

I cristalli utilizzati da EFORMA vengono temprati come richiedono e prescrivono le norme antinfortunistiche. Le lastre di vetro colorato, soprattutto nelle superfici più ampie, possono presentare dei piccoli puntini che sono dovuti alle caratteristiche di lavorazione, ai processi di verniciatura ad alte temperature ed a reazioni naturali del cristallo. Tali irregolarità non possono in alcun modo essere considerati difetti ma naturali variazioni in un processo di lavorazione molto sofisticato e delicato. / The glasses used by EFORMA are tempered as required and prescribed by accident prevention regulations. The sheets of colored glass, especially in larger surfaces, may have small dots that are due to the characteristics of its processing, of the painting process at high temperature and the natural reactions of the crystal. These irregularities can in no way be considered defects but natural variations in a very sophisticated and delicate process.



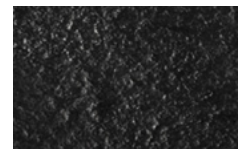
CR0 - Cristallo extrachiaro
trasparente / Extra clear
transparent glass



RI3 - Cristallo martellato
trasparente / Transparent
hammered glass



CR1 - Cristallo verniciato
Nero lucido / Glossy
Black painted glass



RI1 - Cristallo martellato
Nero lucido / Glossy
Black hammered glass



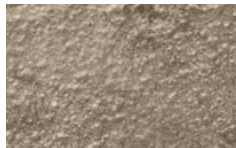
FU1 - Cristallo Fuso
verniciato Nero lucido / Glossy
Black painted fused glass **NEW**



FU6 - Cristallo Fuso Fumè
trasparente / Glossy Fumè
fused transparent glass **NEW**



CR2 - Cristallo verniciato
Tortora lucido / Glossy
Tortora painted glass



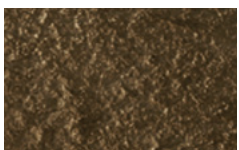
RI2 - Cristallo martellato
Tortora lucido / Glossy
Tortora hammered glass



FU2 - Cristallo Fuso
verniciato Tortora lucido
Glossy Tortora painted
fused glass **NEW**



FU7 - Cristallo Fuso Avorio
trasparente / Glossy Ivory
fused transparent glass **NEW**



RI5 - Cristallo martellato
Bronzo lucido / Glossy
Bronze hammered glass



FU5 - Cristallo Fuso
verniciato Bronzo lucido
/ Glossy Bronze painted
fused glass **NEW**



FU8 - Cristallo Fuso Bronzo
trasparente / Glossy Bronze
fused transparent glass **NEW**

Specchio/Mirror



CR5 - Cristallo specchiato/
Mirrored glass



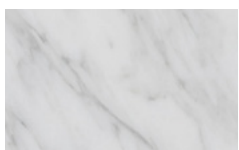
CR3 - Cristallo specchiato
Fumè/ Fumè mirrored
glass



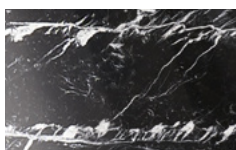
CR4 - Cristallo specchiato
Bronzo/ Bronze mirrored
glass

Marmo/Marble

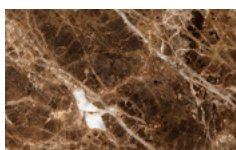
Il marmo naturale che viene utilizzato per le nostre collezioni, deriva da lastre accuratamente selezionate e lavorate facendo così esaltare i suoi colori e i suoi cristalli. Ogni materiale naturale va visto come pezzo unico e le diverse lastre possono presentare variazioni di colore e struttura. / The natural marble that is used for our collections, comes from carefully selected and processed slabs, thus enhancing its colors and crystals. Each natural material should be seen as a unique piece and the different slabs may present variations in color and structure.



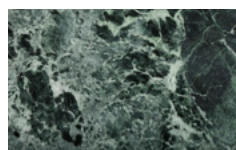
M01 - Carrara lucido /
Glossy Carrara



M02 - Nero Marquinia luc. /
Glossy Nero Marquinia



M03 - Emperador lucido /
Glossy Emperador



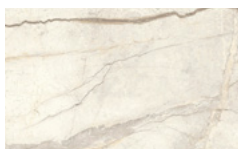
M04 - Verde Alpi lucido /
Glossy Verde Alpi



M05 - Travertino opaco /
Matt Travertino

Ceramica/Ceramic

La ceramica è realizzata in gres porcellanato accoppiato a un piano in vetro. I piani sono ottenuti con tecniche innovative che li rendono estremamente resistenti ai graffi, all'usura ed alle alte temperature. Molto facile da pulire. / Ceramic is made of porcelain stoneware coupled with a glass top. The tops are obtained with innovative techniques that make them extremely resistant to scratches, wear and high temperatures, very easy to clean.



CM14 - Silver Root
bianco opaco / Matt Silver
Root bianco **NEW**



CM2 - Statuario lucido /
Glossy Statuario



CM1 - Calacatta Gold luc. /
Glossy Calacatta Gold



CM7 - Calacatta Gold opaco /
Matt Calacatta Gold



CM12 - Calacatta Macchia
vecchia lucido / Glossy
Calacatta Macchia vecchia



CM10 - Patagonia lucido /
Glossy Patagonia



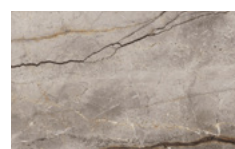
CM11 - Travertino opaco /
Matt Travertino



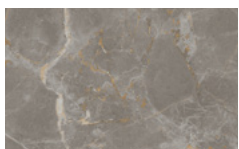
CM5 - Onice lucido /
Glossy Onice



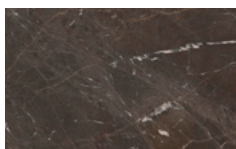
CM4 - Alabastro lucido /
Glossy Alabastro



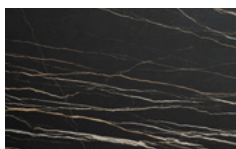
CM13 - Silver Root opaco /
Matt Silver Root



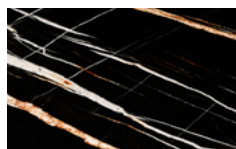
CM15 - Fior di Bosco
opaco / Matt Fior di
Bosco **NEW**



CM16 - Breccia Imperiale
opaco / Matt Breccia
Imperiale **NEW**



CM3 - Portoro opaco /
Matt Portoro



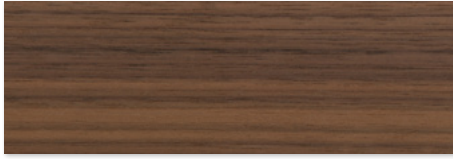
CM6 - Sahara Noir lucido /
Glossy Sahara Noir

Legno/Wood

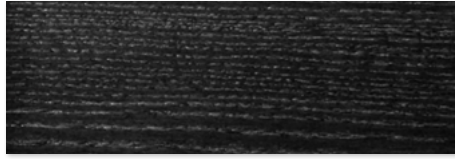
Il legno che viene utilizzato è tra i migliori che esistono sul mercato europeo. Viene lavorato con le migliori tecniche garantendo così resistenza e durata.
The wood which is used is one of the best available in European markets. It is worked with the best techniques guaranteeing resistance and durability.

LEGNO IMPIALLACCIATO/VENEERED WOOD

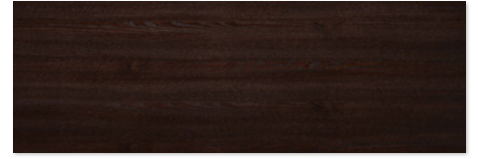
I piani impiallacciati nelle varie essenze, sono accuratamente selezionati e aggiuntati utilizzando fogli rigati e fiammati. Piccole variazioni di colore testimoniano l'autenticità di ogni singola pianta. Sulla superficie vengono applicate vernici opache trasparenti. / *The veneered tops in their various essences, are carefully selected and added by using striped and flamed sheets. Small variations of color testify to the authenticity of each plant. Transparent opaque varnishes are applied to the surface.*



NC - Noce Canaletto / *Canaletto Walnut*



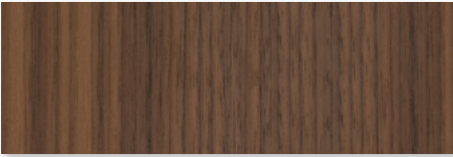
FNR - Frassino tinto Nero / *Black stained Ash*



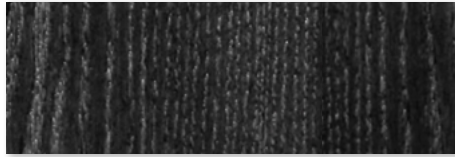
FTM - Frassino tinto Testa di Moro / *Dark Brown stained Ash*

LEGNO MASSELLO/SOLID WOOD

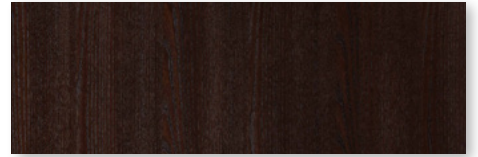
Il legno utilizzato è un materiale di pregio che si caratterizza principalmente per la resistenza all'usura e per l'estetica. Durante il suo ciclo di crescita, sviluppo e maturazione, il legno si evolve nelle sue qualità come il cambio nel colore, nei nodi, e nelle vene. Essendo un materiale vivo, e naturale, può presentare delle variazioni di vene e di tonalità.
The wood used is a valuable material that is mainly characterized by its wear resistance and its aesthetics. During its cycle of growth, development and maturation, the wood's qualities. Evolve showing a change in color, in the knots, and in the veins. Being a living, natural material, it can present variations in veins and shades.



FVC - Frassino tinto Noce Canaletto / *Canaletto Walnut stained Ash*



FNR - Frassino tinto Nero / *Black stained Ash*



FTM - Frassino tinto Testa di Moro / *Dark Brown stained Ash*

Laccato/Lacquered

I laccati sono composti da un pannello in MDF (medium Density Fibre Board) verniciato su entrambi i lati. / *Lacquered products are made of a MDF (medium Density Fibre Board) painted panel on both sides.*



L01 - Nero opaco / *Matt Black*



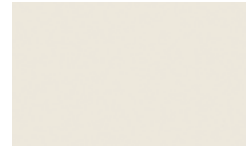
L03 - Antracite opaco / *Matt Anthracite*



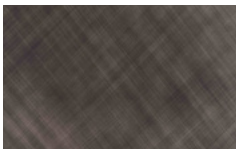
L04 - Titanio opaco / *Matt Titanium*



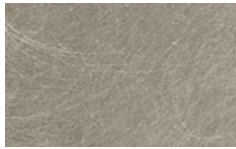
L05 - Bronzo opaco / *Matt Bronze*



L08 - Avorio / *Ivory*



L07 - Bronzo spazzolato / *Brushed Bronze*



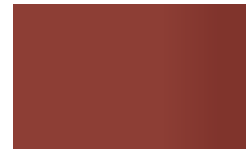
B01 - Platino spazzolato / *Brushed Platinum*



B02 - Bronzo spazzolato vintage / *Brushed Bronze vintage*



L20 - Ciliegia lucido / *Glossy Ciliegia* **NEW**



L21 - Mattone lucido / *Glossy Mattone* **NEW**



L23 - Foresta lucido / *Glossy Foresta* **NEW**



L22 - Ottanio lucido / *Glossy Ottanio* **NEW**



L25 - Sabbia lucido / *Glossy Sabbia* **NEW**